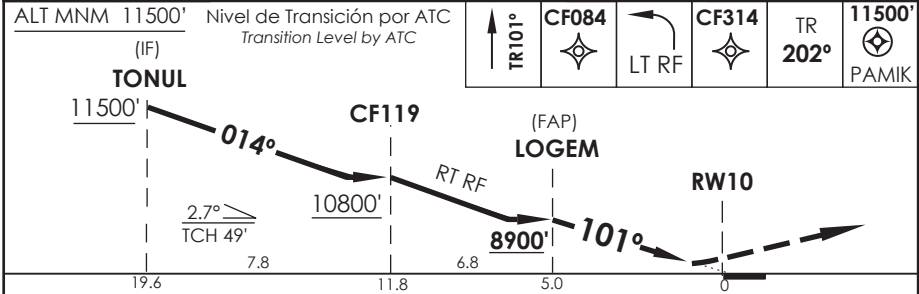
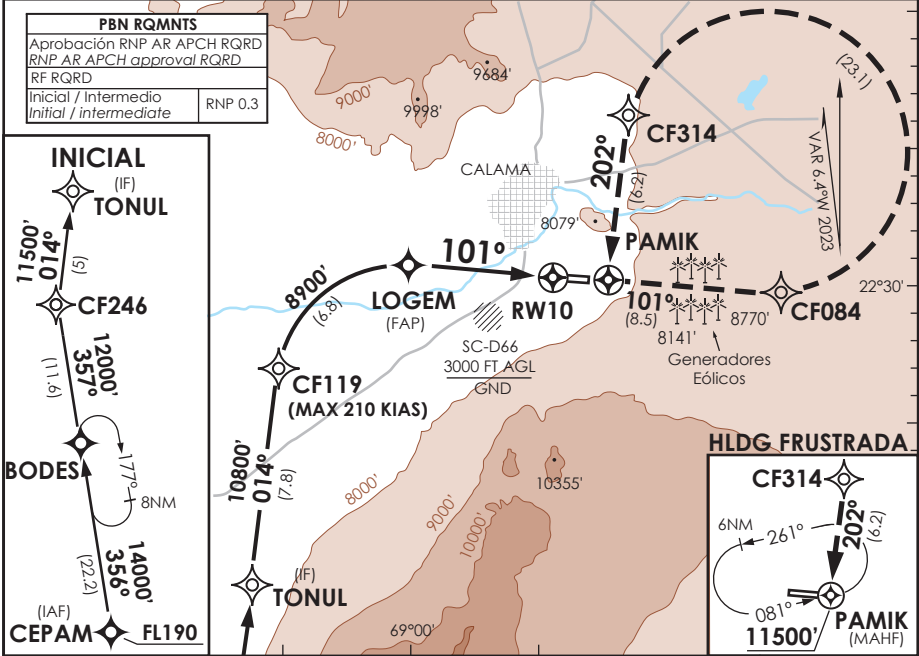


# AD. EL LOA CALAMA - CHILE

SCCF IAC 6  
RNP Z Rwy 10 (AR)

APP ANTOFAGASTA RADAR APP Antofagasta Radar	134.1/120.9	TORRE CALAMA Calama Tower	118.7	CONTROL TERRESTRE Ground Control	121.8
<b>RNP</b>	FINAL APCH CRS <b>101°</b>	MNM ALT LOGEM <b>8900'</b>	DA/H ver mínimos DA/H refer to minimums	AD Elev THR 10 Elev	<b>7631'</b> <b>7431'</b>
APCH FRUSTRADA: Ascenso en TR101° hacia CF084, continue ascenso via LT RF hasta CF314, luego en TR202° directo a PAMIK 11500', ingrese HLDG 081° izquierda o según autorización ATC. Missed Apch: Climb on TR101° to CF084, continue climbing via LT RF until CF314, then on TR202° direct to PAMIK 11500', enter on HLDG 081° left or according to ATC clearance.					16100 FT
					MSA 25 NM RW10



CATEGORIA	DIRECTO RWY 10	Straight in RWY 10				RNP AR RWY 10 SCCF: CAT A/B/C PROC NA BLW -5°C ó ABV 40°C. CAT D PROC NA BLW -5°C ó ABV 30°C	
	RNP 0.15 *	DA 7880' (449')	RNP 0.30	DA 8000' (569')			
A	1.6 Km				* RNP 0.15: MNM Razón ASC MA: 230 Ft/NM TIL 9500'		
B	1.6 Km						
C	2.4 Km	2.8 Km					
D	2.4 Km	2.8 Km					
Veloc. Terrestre Kts		80	100	120	140	160	RQR AUTORIZACIÓN ESPECIAL PARA ACFT Y CREW SPECIAL ACFT AND AIRCREW AUTHORIZATION RQRD
Angulo DES 2.7° FPM		382'	478'	573'	669'	764'	
MAPt en DA							

DASA / SECCION AS-MAP

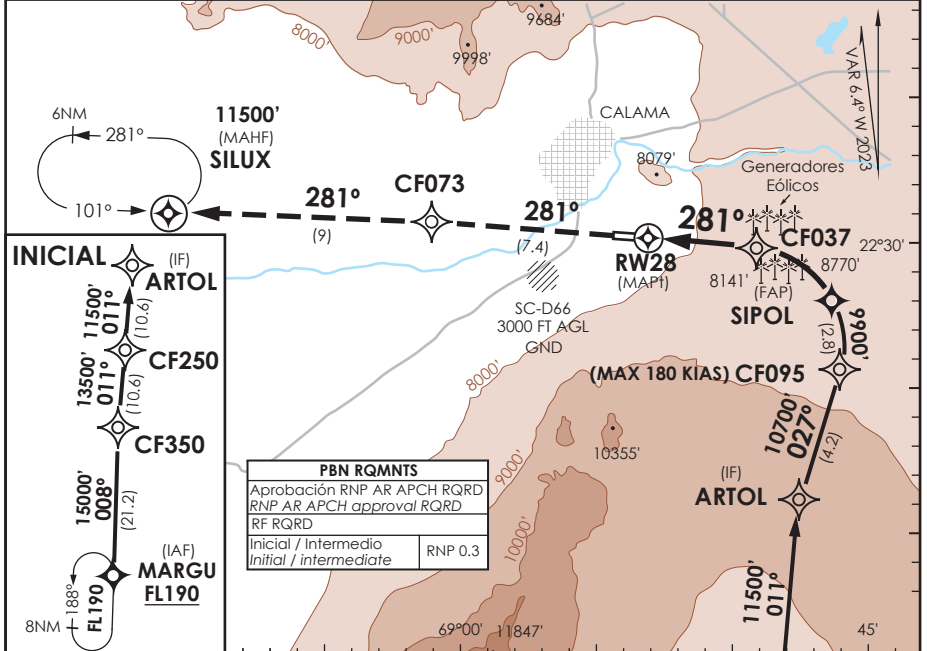
# CALAMA - CHILE

## RNP Z Rwy 28 (AR)

APP ANTOFAGASTA RADAR APP Antofagasta Radar	134.1/120.9	TORRE CALAMA Calama Tower	118.7	CONTROL TERRESTRE Ground Control	121.8
<b>RNP</b>	FINAL APCH CRS <b>281°</b>	MNM ALT SIPOL <b>9900'</b>	DA/H ver mínimos DA/H refer to minimums	AD Elev THR 28 Elev	<b>7631'</b> <b>7631'</b>

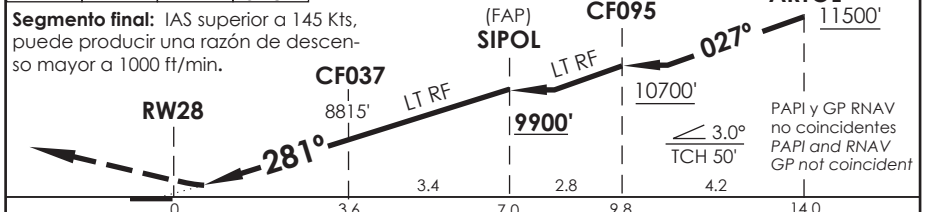


APCH FRUSTRADA: Ascenso en TR281° hacia CF073, continúe ascenso en TR281° directo a SILUX 11500', ingrese (posible ascenso) en HLDG 101° izquierda o según autorización ATC.  
Missed Apch: Climb on TR281° to CF073, continue climbing on TR281° direct to SILUX 11500', enter (possible climb) on HLDG 101° left or according to ATC clearance.



PBN RQMNTS	
Aprobación RNP AR APCH RQRD	RNP AR APCH approval RQRD
RF RQRD	RF RQRD
Inicial / Intermedio	RNP 0.3
Initial / intermediate	

TR281°	CF073	TR 281°	11500'	Nivel de Transición por ATC Transition Level by ATC	ALT MNM 11500'
--------	-------	---------	--------	--	----------------



A B C D	DIRECTO RWY 28 Straight in RWY 28						RNP AR RWY 28 SCCF: CAT A/B/C PROC NA BLW -5°C ó ABV 43°C. CAT D PROC NA BLW -5°C ó ABV 32°C
	RNP 0.1 DA 8020'(389')		RNP 0.15 DA 8080'(449')		RNP 0.30 DA 8190'(559')		
	ALSF-1	WO ALSF-1	ALSF-1	WO ALSF-1	ALSF-1	WO ALSF-1	
A	0.8Km	1.6Km	0.8Km	1.6Km	0.8Km	1.6Km	MNM ALTN RNP 0.3: VER PAG GEN 2.19 See pag 2.19
B	0.8Km	1.6Km	0.8Km	1.6Km	0.8Km	1.6Km	
C	1.2 Km	2.0Km	1.6Km	2.4Km	2.0Km	2.8Km	

Veloc. Terrestre Kts	80	100	120	140	160	RQR AUTORIZACIÓN ESPECIAL PARA ACFT Y CREW SPECIAL ACFT AND AIRCREW AUTHORIZATION RQRD
Angulo DES 3° FPM	425'	531'	637'	743'	849'	
MAPt en DA						

DASA / SECCION AIS-WAP

**CALAMA / AD EL LOA - SCCF**  
**LISTA DE COORDENADAS**

<b>PUNTO DE RECORRIDO (WPT)</b>	<b>LATITUD</b>	<b>LONGITUD</b>	<b>PUNTO DE RECORRIDO (WPT)</b>	<b>LATITUD</b>	<b>LONGITUD</b>
RW10	22°29'56,79" S	68°55'04,16" W	CF483	22°58'44,82" S	68°57'34,86" W
RW28	22°30'04,05" S	68°53'18,05" W	CF992	22°33'40,86" S	68°49'44,45" W
ARTOL	22°38'44,69" S	68°47'57,48" W	CF993	22°33'39,13" S	68°49'40,84" W
BODES	22°57'36,41" S	69°5'20,5" W	CF994	22°25'27,03" S	68°45'28,93" W
CEPAM	23°19'33" S	69°1'12" W	CF995	22°34'2,92" S	69°0'46,15" W
CF008	22°29'53,04" S	68°55'55,2" W	DETUK	22°37'18,09" S	69°11'36,18" W
CF034	22°30'18,56" S	68°49'45,52" W	GATOV	22°29'33,88" S	69°0'36,94" W
<b>CF037</b>	<b>22°30'19,65" S</b>	<b>68°49'28,63" W</b>	KONVO	22°30'30,51" S	68°46'48,36" W
CF046	22°30'23,5" S	68°48'30,56" W	LOGEM	22°29'34,78" S	69°0'24,73" W
CF061	22°29'30,08" S	69°1'31,85" W	MALPO	22°24'50,66" S	68°39'53,58" W
CF073	22°29'31,21" S	69°1'16,21" W	MARGU	23°21'8" S	68°50'28" W
CF084	22°30'34,23" S	68°45'52,91" W	PAMIK	22°30'1" S	68°52'36,98" W
CF086	22°30'34,61" S	68°45'47,61" W	SILUX	22°28'51,11" S	69°10'55,93" W
<b>CF095</b>	<b>22°34'49,22" S</b>	<b>68°46'21,49" W</b>	SIPOL	22°32'8,32" S	68°46'31,45" W
CF119	22°33'27,75" S	69°5'33,16" W	TATIO	22°48'18" S	69°40'32" W
CF122	22°30'56,69" S	68°40'22,79" W	TENOX	22°5'57,46" S	69°9'7,12" W
CF220	22°45'15,68" S	69°5'8,45" W	TONUL	22°41'9,74" S	69°6'38,98" W
CF246	22°46'8,3" S	69°7'20,23" W	UPUNA	22°36'51,18" S	68°40'50,94" W
CF250	22°49'18,2" S	68°48'51,07" W	VUDAP	23°8'38" S	68°48'18" W
CF314	22°24'3,02" S	68°50'47,64" W	VUREL	21°47'42" S	69°21'34" W
CF350	22°59'51,7" S	68°49'44,78" W			
CF388	22°14'15,96" S	68°56'17,63" W			
CF430	22°58'53,03" S	68°46'10,33" W			

## CALAMA / AD EL LOA - SCCF IAC 6

PROCEDIMIENTOS DE APROXIMACIÓN RNP / RNP APPROACH PROCEDURES													
(Esta información complementa a las cartillas publicadas en la AIP Chile VOL II / This information complements the charts published in the AIP Chile VOL II)													
IAC 6 RNP Z RWY 10 (AR)													
NR SERIE	TRANS ID	PATH TERM	PUNTO DE RECORRIDO (WPT)	FO	ARC CENTER	COURSE/TRACK °M/T	DIST (NM)	TURN	ALTITUD	REST VEL	VPA	TCH	NAV
10		IF	(IAF) CEPAM	-	-	-	-	-	FL190+	-	-	-	1
11		TF	BODES	-	-	356° (350,09)	22,2	-	14000 FT+	-	-	-	0,3
12		TF	CF246	-	-	357° (350,83)	11,58	-	12000 FT+	-	-	-	0,3
13		TF	(IF) TONUL	-	-	014° (007,31)	5	-	11500 FT+	-	-	-	0,3
14		TF	CF119	-	-	014° (007,54)	7,74	-	10800 FT+	<b>-210 KIAS</b>	-	-	0,3
20		RF	(FAP) LOGEM	-	CF995	-	6,76	RT	8900 FT+	-	-	-	0,3
30		TF	(MAPt) RW10	Y	-	101° (094,24)	4,96	-	7480 FT+	-	2,7°	49 FT	0,3/0,15
40		TF	CF084	-	-	101° (094,22)	8,53	-	-	-	-	-	1
50		RF	CF314	-	CF994	-	23,07	LT	-	-	-	-	1
60		TF	PAMIK	Y	-	202° (195,84)	6,18	-	11500 FT+	-	-	-	1
70		HM	PAMIK	Y	-	081° (074,22)	6	-	11500 FT+	-	-	-	1

## CALAMA / AD EL LOA - SCCF IAC 7

PROCEDIMIENTOS DE APROXIMACIÓN RNP / RNP APPROACH PROCEDURES													
(Esta información complementa a las cartillas publicadas en la AIP Chile VOL II / This information complements the charts published in the AIP Chile VOL II)													
IAC 7 RNP Z RWY 28 (AR)													
NR SERIE	TRANS ID	PATH TERM	PUNTO DE RECORRIDO (WPT)	FO	ARC CENTER	COURSE/TRACK °M/T	DIST (NM)	TURN	ALTITUD	REST VEL	VPA	TCH	NAV
10		IF	(IAF) MARGU	-	-	-	-	-	FL190+	-	-	-	1
11		TF	CF350	-	-	008° (001,81)	21,21	-	15000 FT+	-	-	-	0,3
12		TF	CF250	-	-	011° (004,49)	10,56	-	13500 FT+	-	-	-	0,3
13		TF	(IF) ARTOL	-	-	011° (004,49)	10,56	-	11500 FT+	-	-	-	0,3
14		TF	CF095	-	-	027° (020,74)	4,18	-	10700 FT+	<b>-180 KIAS</b>	-	-	0,3
20		RF	(FAP) SIPOL	-	CF993	-	2,8	-	9900 FT+	-	-	-	0,3
25		RF	(SDF) CF037	-	CF992	-	3,42	-	8815 FT+	-	3,0°	-	0,1/0,15/0,3
30		TF	(MAPt) RW28	Y	-	281° (274,18)	3,55	-	7681 FT+	-	3,0°	50 FT	0,1/0,15/0,3
40		TF	CF073	-	-	281° (274,19)	7,4	-	-	-	-	-	1
50		TF	SILUX	Y	-	281° (274,23)	8,97	-	11500 FT+	-	-	-	1
60		HM	SILUX	Y	-	101° (094,23)	6	-	11500 FT+	-	-	-	1